

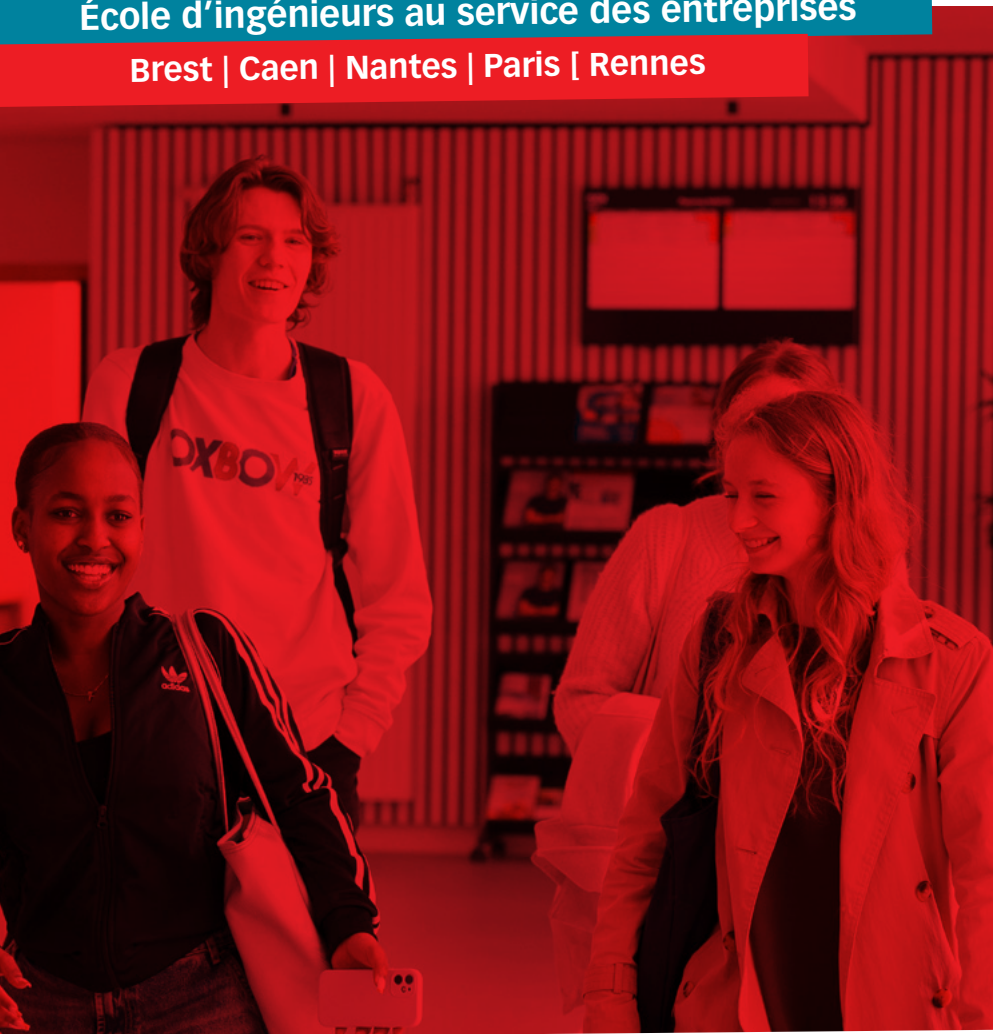
TAXE D'APPRENTISSAGE 2025

ISEN
OUEST



École d'ingénieurs au service des entreprises

Brest | Caen | Nantes | Paris | Rennes



Choisissez
l'ISEN Yncréa Ouest
comme bénéficiaire de
votre taxe d'apprentissage
et participez au
développement de
votre territoire !

Vous contribuez ainsi à l'évolution
des formations en adéquation
avec les attentes des recruteurs
pour les métiers de demain.

isen-ouest.fr

Cti
Commission
des titres d'ingénieur





Nos campus

L'ISEN Ouest est ancré dans cinq grandes villes de l'Ouest : Brest, Caen, Nantes, Rennes et Paris. Chaque campus offrant une expérience unique : bâtiments lumineux et connectés, laboratoires d'excellence et espaces collaboratifs favorisant les échanges et la créativité.

Plus qu'un lieu d'études, l'ISEN Ouest propose à ses étudiants des horizons riches et diversifiés. Grâce à des partenariats solides avec vous, entreprises locales au cœur de territoires dynamiques offrant de riches opportunités professionnelles.

L'ISEN Ouest en quelques chiffres clés

Depuis 1994, l'ISEN Ouest forme 1 400 élèves par an avec une pédagogie innovante axée sur le numérique et l'IA. Avec 10 500 diplômés et un taux d'insertion de 97 %, l'école s'ouvre à la diversité (28 % de filles, 25 % de boursiers) et à l'alternance. Son laboratoire de recherche de niveau international, spécialisé dans les systèmes autonomes intelligents, mobilise 60 enseignants-chercheurs. L'ISEN Ouest rayonne bien au-delà des frontières grâce à ses cursus internationaux et compte 15 % d'élèves internationaux.

Nos projets en 2025/2026

En fléchant votre taxe vers l'ISEN Yncréa Ouest, vous faites le choix d'une école qui place les enjeux sociétaux au cœur de sa mission :

- l'intégration de la transition écologique dans les enseignements et les projets étudiants
- la promotion de l'inclusion et l'égalité des chances, via des événements de sensibilisation des filières scientifiques auprès des lycéennes et des formations à l'handmanagement pour nos étudiants.
- le développement d'infrastructures écoresponsables à l'image du campus de Nantes et de Caen, deux projets à haute performance énergétique.

10 500
diplômés

97%
d'étudiants en emploi
5 mois après la fin des études

28%
de filles dans nos formations
Contre 21% en 2017

Recherche

1 Laboratoire de recherche "systèmes autonomes intelligents"

60 Enseignants-chercheurs
6 Chaires industrielles

85%
des diplômés travaillent en région

25%
d'étudiants boursiers

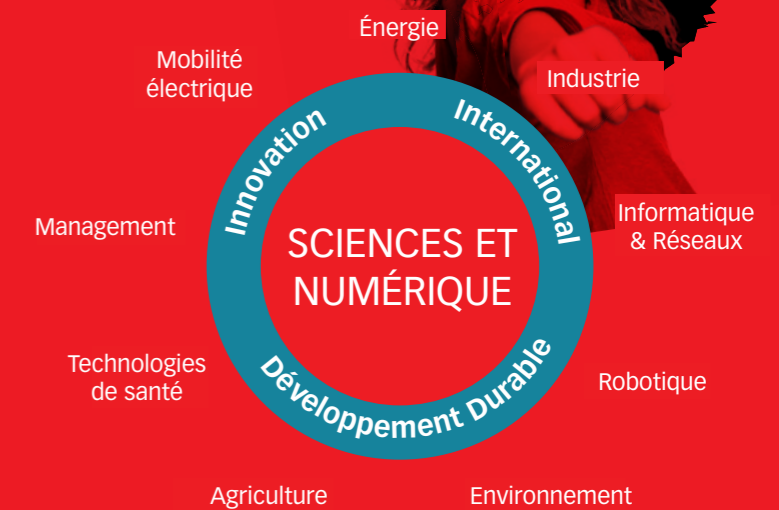
93%
en alternance en dernière année



ÉCOLE D'INGÉNIEURS GÉNÉRALISTES AU CŒUR DES TECHNOLOGIES ET DE L'IA

3 ANS POUR CHOISIR

7 cycles Post-bac



2 ANS POUR SE SPÉCIALISER

15 PARMIS
Domaines Professionnels

- Agriculture et numérique
- Cybersécurité
- Développement logiciel
- Énergie
- Finance
- ingénierie de projets et d'affaires
- Intelligence artificielle et data science
- objets connectés
- Marine technologies
- Mobilité électrique
- Numérique, environnement et développement durable
- Robotique - Drones
- Systèmes embarqués
- Technologies médicales et de santé
- Usine du futur



LES PROJETS À IMPACT DE L'ISEN OUEST

À l'ISEN Ouest, le développement durable et la responsabilité sociétale (DDRS) guident l'ensemble de nos actions : former des ingénieurs responsables, promouvoir l'inclusion sociale et accompagner la transition écologique. Nous visons l'obtention du label national DD&RS d'ici 2026, grâce à l'implication de toute la communauté éducative et au soutien des entreprises. Le versement de la taxe d'apprentissage est un levier essentiel pour poursuivre ces projets à fort impact sociétal et environnemental.

Ensemble, préparons les talents et les solutions aux défis de demain.



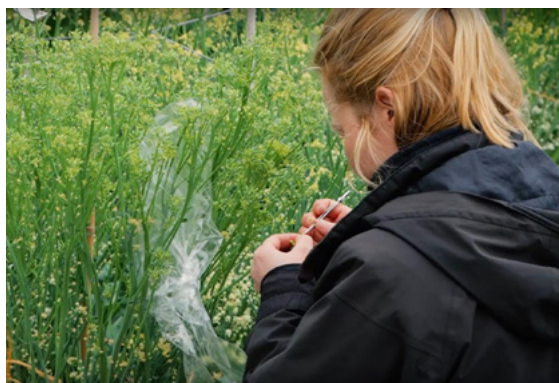
Formation au handmanagement

Une formation annuelle "Handmanagement" est proposée aux étudiants volontaires avec l'organisme Companieros. Ce module immersif les sensibilise à des problématiques concrètes et développe leur capacité à évoluer dans un environnement inclusif.



Formations continues inclusives

En partenariat avec Simplon et Code.bzh, l'ISEN Ouest propose des formations accessibles aux demandeurs d'emploi souhaitant se reconverter dans l'intelligence artificielle. Ce programme répond aux besoins des entreprises en valorisant l'inclusion et la diversité des parcours.



5 ans de formation orientées développement durable

Les étudiants de l'ISEN Ouest peuvent opter pour un parcours de formation sur 5 ans dédié aux technologies numériques appliquées au domaine de l'environnement. Avec le cycle post-bac Environnement Développement Durable Nouvelle fenêtre puis le domaine professionnel Numérique, Environnement, Développement Durable Nouvelle fenêtre, nos futurs ingénieurs font converger révolution numérique et transition écologique et se donnent les moyens de travailler pour un développement durable.

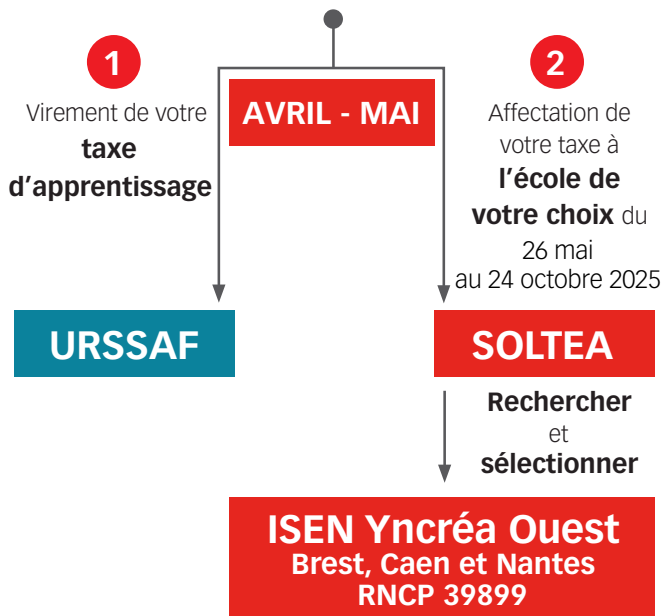


En savoir plus sur nos projets à impact ?

LA TAXE 2025 : COMMENT ÇA MARCHE ?

La taxe d'apprentissage est une contribution versée chaque année par les employeurs qui y sont soumis. Elle vise à favoriser l'égal accès à l'apprentissage et à contribuer au financement d'actions de développement de l'apprentissage.

ENTREPRISES



Seul impôt dont vous pouvez vous-même élire le bénéficiaire, ce montant peut être versé en totalité à l'école de votre choix.



LES 3 ÉTAPES CLÉS

1



Vous faites votre déclaration de solde de la taxe d'apprentissage sur la DSN avant le 5 ou le 15 avril 2025 (le taux déclaré est à 0,09%)

2



Entre le 26 mai au 24 octobre 2025, vous vous connectez à la plateforme SOLTEA et vous recherchez l'ISEN Yncréa Ouest.

Attention, vous trouverez plusieurs ISEN car nous avons plusieurs campus. Voici ceux qui concernent **l'ISEN Yncréa Ouest** :

Brest : Code UAI : 0292125C
SIRET : 397 792 656 000 27
Caen : Code UAI : 0142440B
SIRET : 397 792 656 000 50
Nantes : Code UAI : 0442837V
SIRET : 397 792 656 000 76

Vous nous trouverez aussi sous **Institut Supérieur de l'Électronique et du Numérique Brest, Nantes ou Caen** ou grâce à notre code **RNCP 39899** (Titre Ingénieur).

Plus d'infos :

www.soltea.gouv.fr

3



À l'issue des déclarations DSN et de votre choix d'affectation, la **Caisse des Dépôts et Consignations procédera au reversement de votre solde auprès de l'école**. La CDC vous délivrera directement le bordereau fiscal libératoire.



BESOIN D'UN ACCOMPAGNEMENT
POUR LE FLÉCHAGE DE VOTRE TAXE ?

Nous sommes là pour vous aider !

Contactez-nous



entreprises@isen-ouest.yncrea.fr
isen-ouest.fr / Rubrique Entreprises



Pauline Vallecillos

Brest et Paris - 02 30 13 02 52

Nathalie Rousselet

Caen | Grand Ouest - 06 81 85 73 12

Marie Berg

Nantes et Rennes - 02 30 13 05 74