



**BIENVENUE
À L'ISEN OUEST**

CAMPUS DE CAEN

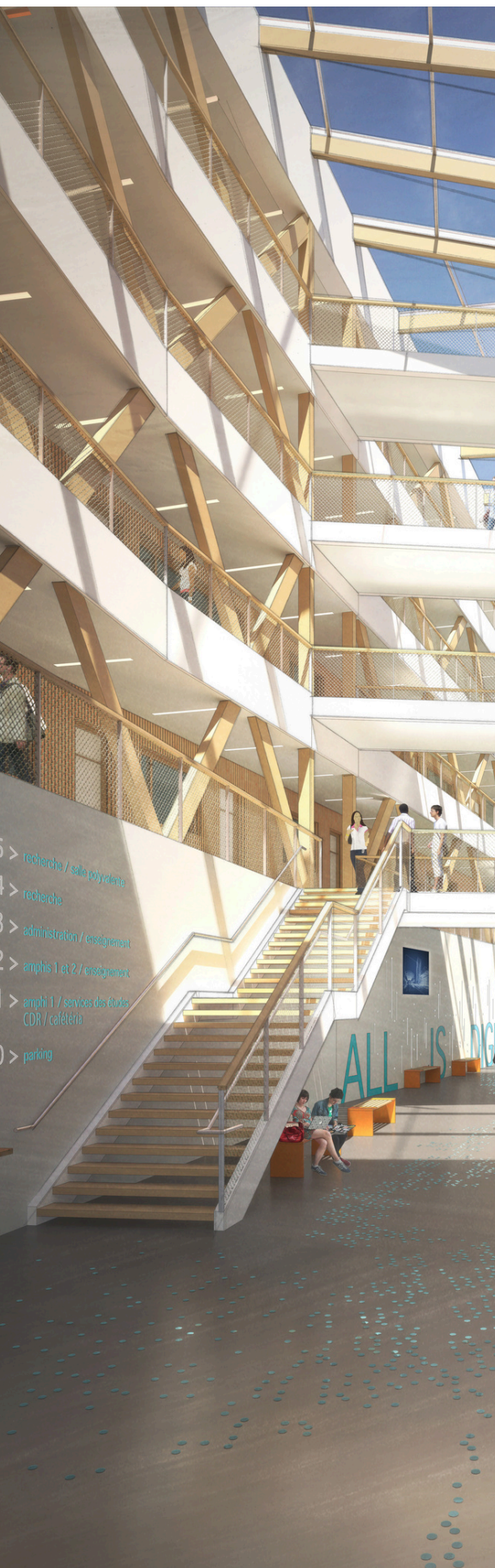
**VOTRE GUIDE PRATIQUE
POUR UNE INTÉGRATION RÉUSSIE**

2026



ISEN

OUEST



Sommaire

- 03** Introduction
- 04** Le campus de Caen
- 06** La ville et ses atouts
- 08** Les transports
- 11** Le logement
- 16** La restauration
- 18** La vie étudiante sur le campus
- 19** Le financement des études
- 20** Les services dédiés aux étudiants
- 22** Conseils pour réussir votre 1^è année
- 23** Adresses utiles
- 24** Check list arrivée

Introduction

Chers étudiants,

C'est avec grand plaisir que nous vous accueillons dans une école où excellence, innovation et bienveillance se rencontrent. Ce guide pratique a été pensé pour vous accompagner tout au long de votre installation et de votre parcours académique. Que vous soyez déjà admis à l'ISEN Ouest ou en pleine préparation de votre arrivée, il vous aidera à démarrer vos études d'ingénieur dans les meilleures conditions.

L'ensemble de l'équipe de l'ISEN est à votre écoute pour vous soutenir dans votre réussite et votre épanouissement.

Bienvenue à l'ISEN Ouest !



Marc Faudeil
Directeur Général ISEN Ouest

Le campus de Caen en chiffres

140

étudiants

12

clubs et associations

95%

d'insertion professionnelle dans les 6 mois suivant le diplôme

7

équipes de recherche au sein du laboratoire de l'école



Le campus temporaire de CAEN

Les étudiants du campus Caennais sont répartis sur le site du MoHo


Le MoHO



Le MoHo, est un tiers-lieu innovant dédié à la collaboration et à l'innovation à Caen. Il rassemble des entrepreneurs, des chercheurs et des étudiants dans un environnement dynamique favorisant les synergies et les projets à impact. Cet espace offre aux étudiants un cadre d'apprentissage moderne et connecté permettant d'évoluer au sein d'un réseau stimulant, propice à l'expérimentation et à la créativité.

Accès

16 bis Quai Amiral Hamelin
14000 CAEN - ☎ 02 30 31 03 20

 Situé à proximité de la Gare SNCF, le MoHo est desservi par de nombreux arrêts de bus et par les 3 lignes de tram, arrêt "Quai de Juillet".



ISEN

OUEST

Nouveau Campus pour 2027

En 2027, **le nouveau campus situé sur la presqu'île de Caen** sera pleinement opérationnel et prêt à accueillir l'ensemble des étudiants. Ce site moderne et innovant offrira un environnement d'apprentissage optimisé, favorisant les échanges et l'expérimentation au sein d'un cadre dynamique. Ce projet ambitieux marque une nouvelle étape dans le développement de l'établissement, en offrant des infrastructures adaptées aux besoins des étudiants et aux défis du monde numérique.



Vos contacts privilégiés

**Directeur
de campus**

Marc
Faudeil

**Directeur
des études**

Antoine
Bouyer

**Relations
internationales**

Elisabeth
Morin

**Resp.
Recherche**

Nesma
Settoui

**Resp. Communication
et promotion**

Stéphanie
Méhaye

**Resp.
Scolarité**

Calypso
Sohier

Scolarité A1 & A2

Caroline
Bisson

Scolarité A3, M1, M2

Calypso
Sohier

**Relations
entreprises**

Camille
Le Quiliec-
Christodoulou

Caen & alentours

Située en Normandie, Caen est une ville à la fois riche de son patrimoine et tournée vers l'avenir. Avec environ 275 000 habitants dans son agglomération et plus de **35 000 étudiants**, elle se distingue comme un pôle universitaire majeur. Son centre-ville animé, ses nombreux espaces verts et sa proximité avec la plage en font un cadre de vie attractif. Ville d'histoire, marquée par Guillaume le Conquérant et la Seconde Guerre mondiale, Caen est aussi un hub d'innovation, accueillant de nombreux projets numériques et scientifiques. Bien desservie par les transports et offrant une vie culturelle riche, elle attire chaque année de nombreux étudiants et professionnels en quête d'un équilibre entre dynamisme urbain et qualité de vie.



Les lieux incontournables sélectionnés par les étudiants :

1 Château de Caen

Construit par Guillaume le Conquérant, il abrite aujourd'hui le Musée de Normandie et le Musée des Beaux-Arts.

2 Le Mémorial

Le Mémorial est un musée dédié à la paix, retraçant l'histoire du XX^e siècle et de la Seconde Guerre mondiale.
Esp. Général Eisenhower, Caen

3 La Prairie

Vaste espace vert en bordure de l'Orne, propice aux balades, au jogging ou aux moments de détente entre amis. C'est aussi l'Hippodrome. Situé dans le centre

4 Bibliothèque Alexis de Tocqueville

Elle offre une vue imprenable sur la ville et elle est située à deux pas du MoHo et du futur bâtiment de l'ISEN

5 Le Vaugueux

En contrebas du château, ce quartier pittoresque offre une ambiance conviviale avec ses nombreux restaurants et cafés.

6 Rue Écuyère

Réputée pour ses nombreux bars et sa vie nocturne animée, idéale pour des sorties entre amis

7 l'Abbaye aux hommes

Chef-d'œuvre de l'architecture romane et gothique, abritant aujourd'hui l'Hôtel de Ville.

8 Palais des Sports

Un véritable temple du sport où retrouver vos matchs de basket, handball, boxe,...

9 Le port de plaisance

Lieu agréable pour se promener, avec ses quais animés, ses cafés et ses restaurants offrant une vue sur les bateaux

10 Festival Beaugard

5 jours de musique en plein air, une ambiance survoltée et une programmation qui enflamme l'été normand ! 🎵

Et à proximité : les plages du débarquement, le Mont Saint-Michel, Honfleur, Beuvron-en-Auge, Deauville,...



Les Transports

Le réseau de transports en commun de Caen et de son agglomération est principalement géré par **Twisto**, offrant une variété de services pour faciliter vos déplacements : **3 lignes de tramway** desservent les principaux quartiers de la ville et les communes environnantes, assurant une fréquence régulière et une couverture étendue. **Le réseau de bus comprend 70 lignes, dont 27 lignes régulières**, une navette en centre-ville, des lignes scolaires et des services de transport à la demande.



Les titres de transport Twisto

Ticket 1h : **1,60€**

Carnet de 10 tickets : **14€**

Des abonnements à l'année illimités, mensuels ou sur mesure existent (il faut commander la carte). C'est l'option la plus avantageuse pour les étudiants prenant les transports en commun tous les jours.

Tarifs 2024

pour les jeunes de moins de 26 ans :

Billet mensuel : **27€/mois**

Abonnement illimité : **220€/an**

Différents supports existent pour votre abonnement : e-ticket, carte, ticket sms



Pour plus d'informations, n'hésitez pas à vous rendre sur le site **www.twisto.fr** ou à l'agence mobilité (51, rue de l'Oratoire, en centre-ville) et à télécharger l'application mobile Twisto : elle permet d'obtenir les horaires de tous les transports en commun en temps réel, d'acheter des tickets, de calculer des itinéraires...





Le réseau de transports NOMAD

+ d'infos sur
nomad.normandie.fr

Le réseau Nomad est le service de transport public de la Région Normandie. Il regroupe plusieurs modes de transport – trains, cars interurbains, transports scolaires et services à la demande. **Nomad train** : les lignes ferroviaires régionales (TER) reliant les principales villes normandes et facilitant l'interconnexion avec les grandes lignes nationales.

Nomad Car : un réseau de lignes de cars interurbains couvrant les zones rurales et périurbaines, complémentaire au train.

La gare SNCF : 2 accès

La gare SNCF de Caen, située au cœur de la ville, dispose de deux accès principaux :

Entrée place de la Gare : Accès principal, facilement accessible depuis le centre-ville. Arrêt de tramway "Gare" (T1,T3) et de nombreuses lignes de bus.

Entrée Rives de l'Orne : il s'agit de l'entrée située à l'arrière de la Gare en face du Cinéma Pathé. Cette entrée dispose également d'une zone de dépose minute comme l'entrée principale. L'arrêt de tram T2 se situe à proximité de cette entrée.

Horaires de train et tarifs sur www.voyages-sncf.com



L'aéroport



Situé à environ 6 km à l'ouest de Caen, l'aéroport de **Caen-Carpiquet** est le principal aéroport de Normandie pour les vols commerciaux. Il propose des liaisons régulières vers plusieurs grandes villes françaises (Paris, Lyon, Marseille, Toulouse...) ainsi que des destinations européennes en saison estivale.

www.caen.aeroport.fr

Véhicule en libre-service



Twisto Auto est un **service d'autopartage** permettant de louer une voiture en libre-service, 24h/24 et 7j/7, directement depuis une application mobile. Pratique et économique, ce service complète l'offre de transports en commun de l'agglomération caennaise et facilite les déplacements ponctuels sans avoir besoin de posséder son propre véhicule.

Sans abonnement, le tarif est de 5,50€ l'heure ou 45€ la journée
www.twisto.fr

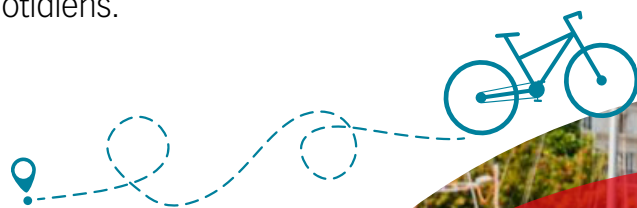


La location de vélo

À Caen, il existe plusieurs systèmes de location de vélos :

Vélobib' permet d'emprunter un vélo en libre-service pour des trajets courts, grâce à un réseau de stations réparties dans la ville. Pratique, simple et accessible 24h/24, c'est l'idéal pour les déplacements quotidiens.

Véloc', quant à lui, propose la location de vélos classiques, électriques ou cargos sur des durées plus longues (mois ou année), pour une utilisation régulière. Une solution économique et durable pour se déplacer en toute liberté dans l'agglomération.



Le logement

Le vocabulaire à connaître

Bail

Contrat de location entre le locataire et le propriétaire/gérant. Il précise les conditions de location et est obligatoire. Pour le signer, vous devez fournir de nombreux papiers : carte d'identité, RIB, fiches de paie et feuilles d'imposition du locataire et du garant.

Garant

Personne qui s'engage à payer le loyer si le locataire est dans l'incapacité de payer (possibilité de demander une caution locative solidaire à l'État si vous avez des difficultés à trouver un garant).

Charges

Les charges comprennent le nettoyage des parties communes, taxes locatives et eau, électricité, chauffage... Attention à bien demander aux gérants ce qu'incluent les charges mensuelles.

T1/T2/T3...

Le chiffre correspond au nombre de pièces hors cuisine et salle de bains (chambres, salons...).

Conseils pour votre recherche de logement

Un logement non loin du centre ville ou des arrêts de tramway semble le plus approprié pour vous rendre le plus facilement possible à l'ISEN Ouest.

1 Commencez vos recherches quelques mois en avance.

2 Mettez-vous d'accord sur un budget.

3 Repérez-vous.

Le logement

Les types de logement

1 Les offres de particuliers

De nombreux propriétaires louent directement leur logement sans intermédiaire, via des plateformes en ligne ou des petites annonces. Ce mode de location permet souvent une plus grande flexibilité dans les conditions de bail et les durées de location. Il est conseillé de visiter les logements avant de s'engager et de vérifier les termes du contrat de location.

2 Les offres d'agences immobilières et de notaires :

Les agences immobilières et les études notariales proposent un large choix de logements, du studio aux colocations, en passant par des appartements meublés ou non. Elles accompagnent les étudiants dans la recherche de logement, l'organisation des visites et la constitution du dossier de location. Ce service implique des frais d'agence, généralement équivalents à un mois de loyer.

3 Les résidences universitaires CROUS :

Il existe de nombreuses résidences universitaires à Caen. Pour obtenir un logement dans une résidence, il faut constituer un dossier sur le site internet du CROUS dès le 15 janvier. L'attribution des logements se fait en fonction des ressources de la famille (un élève boursier aura plus de chance d'avoir la résidence souhaitée) et du nombre de places disponibles. Les Résidences les plus proches de l'ISEN Ouest sont celles de l'université et de Lebisey.

+ d'infos sur crous-normandie.fr

4 Les résidences locatives privées

Les résidences étudiantes privées offrent des services adaptés aux besoins des étudiants : logements meublés, connexion internet, espaces communs, laverie... L'ISEN Ouest a noué un partenariat avec l'Institut Lemonnier, informations à retrouver en page 13.



Logement

Ce qu'il faut savoir

État des lieux

Un état des lieux doit être réalisé à l'entrée dans le logement et à la remise des clefs. N'hésitez pas à faire noter tout défaut, à être précis, prendre des photos et relever les compteurs. Après l'état des lieux, vous disposez de dix à quinze jours pour y apporter toute information complémentaire.

Aides au logement

La **CAF (Caisse d'Allocations Familiales)** peut verser une aide mensuelle (APL pour les logements affiliés à l'Etat, ALS pour les autres) pour le logement. Vous pouvez faire une estimation du montant de l'allocation que vous pouvez toucher sur le site de la CAF (www.caf.fr). Attention pour les étudiants de moins de 21 ans, une allocation logement interrompt les prestations familiales pour l'étudiant en question. Réfléchissez donc bien à quelle prestation vous arrange le plus.

Au plus tôt après la signature du bail, vous pouvez vous rendre sur le site de la CAF et faire la demande. Vous aurez principalement besoin de : l'adresse du logement, du montant du loyer et des charges, des données du bailleur (adresse, nom, numéro de SIRET...), du montant de vos ressources...

La **CLE est un nouveau système permettant d'avoir l'Etat comme caution en cas d'impayé ou de dégradation en échange d'1,5% de son loyer mensuel**. De plus, pour les boursiers, les aides Loca-Pass permet l'obtention d'un prêt à 0% du montant du dépôt de garantie (remboursable en 36 mois maximum).



Les résidences étudiantes

Institut Lemonnier

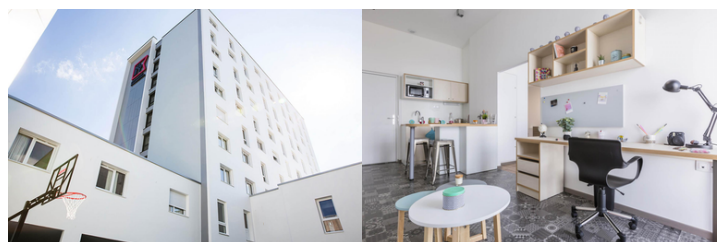
Située à 600m du Lycée Sainte-Marie, l'institut Lemonnier met à disposition des étudiants quelques chambres de la Résidence Dominique Savio. Les chambres se louent de 290 à 340€/mois. Les renseignements sont sur STUDAPART



Quelques exemples de résidence privées à retrouver à Caen :

Kley

La résidence KLEY à Hérouville (Caen) est une résidence étudiante moderne, proche des universités et bien desservie. Elle propose des logements meublés, des espaces communs design, et de nombreux services (Wi-Fi, sport, animations). Budget : à partir de 560€/mois.



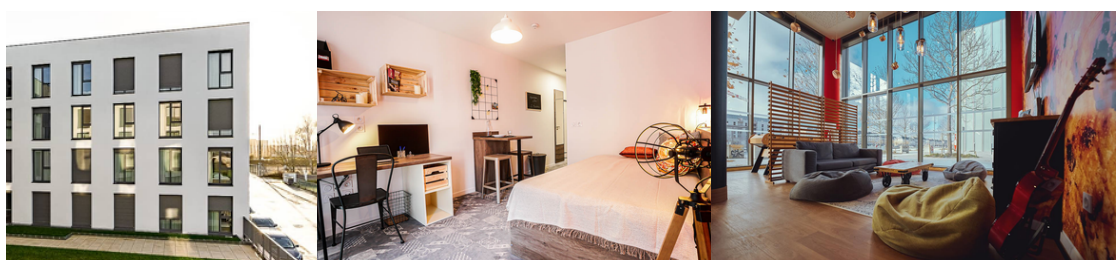
Néméa

Néméa compte 3 résidences étudiantes à Caen toutes bien situées et proches des transports en commun. Budget : à partir de 553€/mois.



Uxco

Les résidences étudiantes UXCO à Caen (Pommeraiie et La Biscuiterie) offrent des logements meublés et équipés, proches des transports en commun. Elles proposent divers services : Wi-Fi, espaces communs conviviaux, salles de sport et des animations régulières. Budget : à partir de 590€/mois.



STUDAPART

Notre partenaire de confiance

“

**Votre
logement
facilement**

inscription gratuite

”

Trouvez votre logement étudiant en toute simplicité

Grâce à notre partenariat avec Studapart, accédez à des milliers d'offres de logements vérifiées partout en France.



Studios, colocations et résidences



Logements chez l'habitant



Agences immobilières



Réservation sécurisée en ligne



Accompagnement à chaque étape

Les avantages pour les étudiants ISEN Ouest

- Plateforme réservée aux étudiants ISEN Ouest
- Accès prioritaire à certaines offres partenaires
- Conseils et accompagnement personnalisés
- Assurance habitation à tarif préférentiel (sous conditions)

Comment ça marche ?

- Connectez-vous**
sur la plateforme
STUDAPART ISEN Ouest
- Complétez votre dossier**
locataire
- Candidatez**
aux logements qui vous intéressent
- Réservez en ligne**
en toute sécurité

Documents à consulter

[Guide logement ISEN Ouest 2026](#)

[Guide d'emménagement](#)

Cliquer ici

Notre conseil

Commencez vos recherches dès la confirmation de votre admission.

Les meilleurs logements partent souvent avant l'été.



Accédez à votre plateforme dédiée

isen-ouest.studapart.com

Votre plateforme logement dédiée
aux étudiants de l'ISEN Ouest



Scanner ici !

La restauration

Côté Sainte-Marie

Pour les étudiants basés au Lycée Sainte-Marie, il est possible de déjeuner au self de l'établissement. Le paiement se fait sur chargement d'une carte de self à demander et approvisionner à l'accueil de Sainte-Marie.

Les restaurants universitaires

Il est également possible d'accéder aux **restaurants universitaires** situés à proximité du lycée, sur le campus 1 à environ 10 minutes de marche www.crous-normandie.fr/se-restaurer/. Le prix des repas est de 1€ pour tous les étudiants depuis le 4 mai 2026. Le paiement se fait en approvisionnant son compte IZLY accessible via le site www.izly.fr



Aux alentours

La Boulangerie Aux délices d'Edimbourg

se situe à 500m de Sainte-Marie

📍 49 rue de la Délivrante, 14000 Caen

La Boulangerie Talemellerie Guillaume

se situe à 600m de Sainte-Marie

📍 52 Rue du Vagueux, 14000 Caen

Carrefour City

se situe à 250m de Sainte-Marie

📍 24 Rue de la Pigacière, 14000 Caen

Coccinelle Supermarché

se situe à 300m de Sainte-Marie

📍 19 Rue de la Pigacière, 14000 Caen



La restauration

Côté MoHo

Pour les étudiants basés au MoHo, il existe des solutions de restaurations au sein même de l'établissement mais également dans le centre commercial des Rives de l'Orne situé juste en face.

Se restaurer au MoHo

Vous pouvez accéder au **snack du MoHo** situé juste à côté du gymnase en face du bureau de l'ISEN. Pour les étudiants la **formule plat + dessert est à 10€ et la formule sandwich et dessert à 8€**. Vous pouvez également accéder au restaurant le MoHolicious à l'entrée du MoHo. Il faut prévoir un budget d'environ 15-20€ pour plat + dessert.

The MoHo logo consists of the letters 'MOHO' in a bold, red, sans-serif font, centered within a light gray circular background.

Aux alentours...

Centre commercial Rives de l'Orne

se situe juste en face du MoHo

Différentes enseignes de restauration à emporter vous attendent : crêpes, gaufres, burgers, sandwiches, salades. Vous trouverez également des restaurants.

Centre ville de Caen

Vous êtes à 10 minutes de marche du coeur de ville ou à 2 arrêts de tramway.

Vous retrouverez les principales enseignes de restauration rapide, des boulangeries, pizzerias, kebabs, sushis,...

Il est également possible de vous rendre dans les restaurants universitaires situés à 15 minutes de tramway de l'école.



La vie étudiante

sur le campus

L'ISEN Caen encourage activement la participation de ses étudiants à une quinzaine de clubs et associations, couvrant des domaines variés tels que le sport, les jeux, la cuisine, ou encore l'entrepreneuriat. Cette diversité permet à chacun de s'adonner à ses passions ou d'en découvrir de nouvelles.

Le Bureau des Élèves (BDE) joue un rôle central en coordonnant ces activités et en soutenant les initiatives étudiantes. Élu chaque année, le BDE organise des événements phares comme le week-end d'intégration, le gala et de nombreuses activités, contribuant ainsi à créer une atmosphère conviviale sur le campus.



Le financement des études

La bourse d'excellence ISEN

La bourse d'excellence ISEN permet à des étudiants boursiers à haut potentiel (susceptibles d'obtenir une mention très bien au BAC) d'intégrer nos écoles.

Chaque année, 10 bourses d'excellence sont attribuées à des étudiants de première année inscrits sur les campus de Brest, de Caen, de Nantes, de Paris et de Rennes. Chaque bourse finance 50% des frais de scolarité de l'ensemble du cursus.

Ces bourses d'excellence sont attribuées après examen d'un dossier (critères sociaux et scolaires), à des étudiants de nationalité française 1ère année (issus de Terminale générale ou technologique).

Les dossiers de candidature sont à retourner à l'ISEN avant le 26 mai 2026. La simulation CROUS pour 2025/2026 sera à joindre au dossier ainsi que les bulletins scolaires de Première et du premier trimestre de Terminale.

Les étudiants retenus restent éligibles à toutes les autres bourses au mérite ou sur critères sociaux (CROUS).

Dossier à télécharger sur :
isen-ouest.fr/infos-pratiques/



Les services dédiés aux étudiants

1 Le CROUS Normandie

Les étudiants de l'ISEN Ouest peuvent bénéficier des services du CROUS :

- Restauration : Accès aux restaurants et cafétérias avec des repas à tarif étudiant.
- Logement : Offres via le service Lokaviz pour des locations réservées aux étudiants.
- Bourses et aides financières sous certaines conditions.

+ d'infos sur
crous-normandie.fr

2 Le CCAS de Caen (Centre Communal d'Action Sociale)

+ d'infos sur
caen.fr

Ce service propose des aides financières pour les jeunes Caennais de 18 à 24 ans en difficulté (logement, alimentation, santé...).

3 Le réseau de santé étudiant

Même sans être affiliés à l'Université de Caen, les étudiants peuvent consulter des médecins généralistes et spécialistes via des centres de santé comme :

- Le Service de santé étudiante SSE (Campus 1)
- Les Maisons de Santé Pluridisciplinaires
- Les Centres de Planification et d'Éducation Familiale

4 Le dispositif "Atouts Normandie"

Ce dispositif régional, accessible aux 15-25 ans pour une adhésion annuelle de 10 €, propose des réductions culturelles, sportives et des aides financières pour des projets ou des formations spécifiques.

+ d'infos sur
atouts.normandie.fr

5 Les espaces de coworking et bibliothèques municipales

+ d'infos sur
bibliotheques.caenlamer.fr

Pour travailler dans un cadre agréable, plusieurs lieux sont accessibles :

- Les bibliothèques municipales avec accès gratuit aux espaces de travail et au wifi.
- Les espaces de coworking comme le MoHo

6 L'accès aux équipements sportifs municipaux

À Caen, les étudiants peuvent accéder gratuitement ou à très faible coût à des infrastructures sportives municipales ou universitaires.

- Piscines, terrains, salles de sport, city stades municipaux, parcours de sport guidés via l'application Endonora.

Les services

dédiés aux étudiants

Vos outils numériques à l'ISEN Ouest

Espace Numérique de Travail (ENT)

Vous y trouverez toutes les ressources et les outils nécessaires à votre scolarité.

Web Aurion

C'est sur cet outil que vous pourrez consulter votre planning, vos notes et effectuer des demandes de stage et de mobilité internationale.

Moodle

La plateforme est utilisée pour vous mettre à disposition vos supports de cours et réaliser certaines évaluations.

Votre messagerie

En arrivant à l'ISEN, une adresse mail isen-ouest.yncrea.fr vous est automatiquement attribuée. C'est votre outil de communication principal avec vos enseignants et le personnel administratif de l'école. Nous vous invitons à la consulter régulièrement ou à la rediriger vers votre adresse mail personnelle.



Conseils pour réussir

vosre première année

La première année en école d'ingénieurs marque un tournant important. Pour aborder cette nouvelle étape sereinement et mettre toutes les chances de votre côté, voici quelques conseils essentiels.

Organisation et méthode

- **Travaillez régulièrement** : ne laissez pas les cours s'accumuler. Relisez vos notes après chaque séance et assurez-vous de bien comprendre les notions clés avant d'avancer.
- **Rejoignez des groupes d'entraide** : échanger avec vos camarades peut vous aider à mieux assimiler certaines notions et à rester motivé tout au long de l'année. Le club étudiant ISEN'entraide est là pour ça !
- **Posez des questions** : n'hésitez pas à solliciter vos enseignants ou encadrants si un point reste flou.

Préparation aux examens

- **Utilisez les ressources mises à disposition** : des tutorats et des fiches de révision sont accessibles sur la plateforme Moodle pour vous aider à structurer votre apprentissage.
- **Pratiquez régulièrement** : refaire les exercices et examens blancs permet de se familiariser avec les attentes des évaluations.

Astuce pratique

Utilisez un agenda (papier ou numérique) pour planifier vos séances de révision et éviter le stress de dernière minute. Une bonne gestion du temps est la clé du succès.

En adoptant ces bonnes habitudes dès le début, vous gagnerez en efficacité et en sérénité pour réussir votre première année.

Quelques Adresses utiles

1 **CHU CAEN**

Avenue de la Côte de Nacre
14000 Caen - 02 31 06 31 06

chu-caen.fr

2 **Clinique privée**

Clinique Saint-Martin
18 rue des Roquemonts
14000 Caen - 02 31 43 31 43

hopital-prive-saint-martin-caen.ramsaysante.fr

3 **SOS Médecin**

Caen ou Hérouville-Saint-Clair
02 33 01 58 51

caen.rdvasos.fr

4 **CAF**

19 avenue du 6 juin
14000 Caen - 32 30

caf.fr

5 **Hôtel de Ville**

Esplanade Jean-Marie Louvel
14000 Caen - 02 31 30 41 00

caen.fr

6 **Prefecture**

1 rue Daniel Huet
14000 Caen - 02 31 30 64 00

calvados.gouv.fr

7 **CRIJ Normandie**

16 rue Neuve Saint-Jean
14000 Caen - 02 31 27 80 80

info-jeunes-normandie.fr

8 **CROUS**

23 avenue de Bruxelles
14070 Caen cedex 5
02 31 56 63 30

crous-normandie.fr

9 **Hôtel de police**

10 rue Dr Thibout de la Fresnaye
14000 Caen - 02 31 29 22 22

lannuaire.service-public.fr



Votre check list

d'arrivée

Après votre admission sur Parcoursup

Une fois votre choix validé sur Parcoursup, vous recevrez un mail de l'ISEN Ouest vous demandant de télécharger tous les documents nécessaires pour finaliser votre inscription : **Votre relevé de notes du bac** | **Le certificat de la CVEC (Contribution de Vie Étudiante et de Campus)** | **Le paiement de l'acompte des frais de scolarité**

Après avoir finalisé votre inscription

Lorsque votre dossier sera complet, vous recevrez un mail de confirmation incluant :

- **Les dates de rentrée correspondant à votre cycle d'études**
- **La liste des fournitures nécessaires pour bien démarrer l'année**

Matériel à prévoir

Pour réussir votre année à l'ISEN Ouest, assurez-vous d'avoir le matériel suivant :

- Une liste d'ouvrages pour les cours de FHES (Formation Humaine, Économique et Sociale) et d'anglais qui vous sera communiquée dans la liste des fournitures.
- Un ordinateur portable : C'est un outil indispensable pour vos cours et travaux pratiques. Vous recevrez des conseils spécifiques pour choisir le modèle le plus adapté aux exigences de votre formation.
- Une calculatrice collègue pour les matières scientifiques et techniques.

Démarches administratives pour votre statut d'étudiant

En tant qu'étudiant, certaines démarches administratives sont indispensables :

- **Affiliation à la sécurité sociale** : 1) Créer un compte sur [Ameli.fr](https://ameli.fr) / 2) Vérifier que vous avez un numéro de sécurité sociale personnel / 3) Mettre à jour votre carte Vitale 4) Choisir un médecin traitant ameli.fr
- **Souscription à une mutuelle complémentaire** : (non obligatoire mais recommandée) Vous pouvez soit garder la mutuelle familiale ou prendre une mutuelle étudiante.
- **Souscription à une assurance habitation** : Obligatoire pour les résidences étudiantes ou logements en location. À souscrire avant d'emménager.

ISEN

OUEST

LES CAMPUS ISEN OUEST

CAMPUS DE BREST

20 rue Cuirassé Bretagne

29200 Brest

Tel : +33 (0)2 98 03 84 00

CAMPUS DE PARIS

5 Rue Maurice Labrousse

92160 Antony

Tel : +33 (0)2 98 03 84 00

CAMPUS DE CAEN

le MoHo, 16 bis quai Amiral Hamelin

14000 Caen

Tel : +33 (0)2 30 31 03 20

CAMPUS DE RENNES

22 Bd Saint-Conwoïon

35000 Rennes

Tel : +33 (0)2 30 13 02 50

CAMPUS DE NANTES

33 Q Avenue du champ de Manoeuvres

44470 Carquefou

Tel : +33 (0)2 30 13 05 60

